

小学三年级数学

(90 分钟完卷)

第一板块 基础知识

一、静心思考,正确填写。

1、2 个 $\frac{1}{8}$ 加上 3 个 $\frac{1}{8}$, 得到 $\frac{(\quad)}{(\quad)}$ 。2、找规律填数: $\frac{1}{2}$ 、 $\frac{2}{3}$ 、 $\frac{3}{4}$ 、 $\frac{4}{5}$ 、()。

3、每袋大米重 50 千克, () 袋这样的大米重量为 1 吨。

4、5000 克 = () 千克 3 平方米 = () 平方分米

2 千克 58 克 = () 克 100 厘米 = () 米

5、在括号里填上合适的单位。

手机长约 14 (), 宽约 7 (), 手机屏幕面积约 1 ()。

8 岁儿童的平均体重约 30 (); 成年大象体重约 5 ()。

6、正方形有 () 条对称轴。

7、要使 $\square 5 \times 32$ 的积是三位数, \square 里最大填 ()。

8、淘气、笑笑、奇思三人参加跳绳比赛, 淘气不是第一, 笑笑比奇思跳得多, 奇思不是第三, 他们三人 () 跳得最少。

9、在 \bigcirc 里填上 “>”、“<” 或 “=”。

$\frac{1}{3} \bigcirc \frac{1}{4}$

$16 \times 25 \bigcirc 25 \times 16$

$2\text{m}^2 \bigcirc 100\text{dm}^2$

3 千克 \bigcirc 2900 克 + 100 克

$\frac{3}{8} \bigcirc \frac{5}{8}$

6 分米 \bigcirc 600 厘米

二、精心挑选, 将正确答案的序号填在括号里。

1、一个三位数除以 6, 商是两位数, 被除数的百位数字一定 ()。

A. 等于 6

B. 大于 6

C. 小于 6

2、下面的选项中, 最接近 1 平方分米的是 ()。

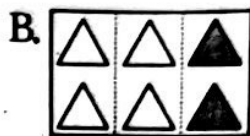
A. 9 平方厘米

B. 90 平方厘米

C. 900 平方厘米



3、下列图形中阴影部分不表示 $\frac{1}{3}$ 是 ()。

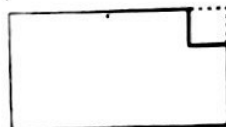


4、一个物体，它的一个面是长 26cm，宽 18cm 的长方形，这个物体可能是 ()。

- A. 冰箱 B. 数学书 C. 橡皮擦

5、如右图，从一个长方形的角上剪掉一个正方形，下列说法正确的是 ()。

- A. 周长不变，面积变小
B. 周长和面积都变小
C. 周长变大，面积变小



6、下面各算式中，商末尾有零的是 ()。

- A. $350 \div 3$ B. $362 \div 3$ C. $906 \div 3$

7、把 428 本书平均分给 3 个班的小朋友，竖式中箭头所指的“1”表示 ()。

$$\begin{array}{r} 1 \\ 3 \overline{) 428} \\ \underline{3} \\ 1 \end{array}$$

- A. 分掉 1 本书 B. 还剩 1 本书 C. 还剩 100 本书

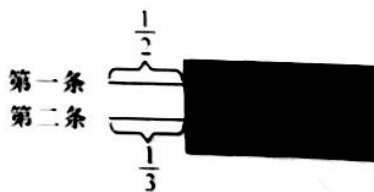
8、下面是一道两位数乘两位数的竖式，把第一次乘得的积记作 X，把第二次乘得的积记作 Y，比较 X、Y 的大小，结果是 ()。

- A. $X > Y$
B. $X < Y$
C. 无法确定

$$\begin{array}{r} \square \square \\ \times 27 \\ \hline \square \square \quad \leftarrow X \\ \square \square \square \quad \leftarrow Y \\ \hline \square \square \square \end{array}$$

9、下面是被遮住了一部分的两条绳子，想一想，第 () 条绳子长。

- A. 第二条
B. 第一条
C. 无法确定



10、用 12 个边长为 1 厘米的小正方形纸板拼长方形，你能拼出 () 种。

- A. 3 B. 4 C. 12



第二板块 计算能力

一、耐心审题，认真计算。

1、直接写出得数。

$0 \div 38 =$

$30 \times 50 =$

$24 \times 5 =$

$240 \div 8 =$

$\frac{2}{9} + \frac{5}{9} =$

$1 - \frac{3}{7} =$

$\frac{1}{6} + \frac{5}{6} =$

$\frac{7}{8} - \frac{3}{8} =$

2、用竖式计算，带“☆”的要验算。

$19 \times 32 =$

$708 \div 4 =$

$\star 380 \div 7 =$

3、脱式计算。

$400 - 17 \times 11$

$824 \div (2 \times 4)$

$450 \div 6 \times 15$

$26 \times (121 - 89)$

$378 - (78 + 235)$

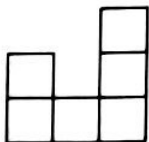
$40 + 60 \times 31$



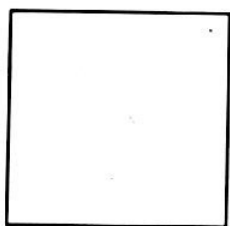
第三板块 动手操作

一、用心观察，正确操作。

- 1、下图是由正方形组成的，请你在图上添加一个正方形，使它成为轴对称图形，并画出它的对称轴。

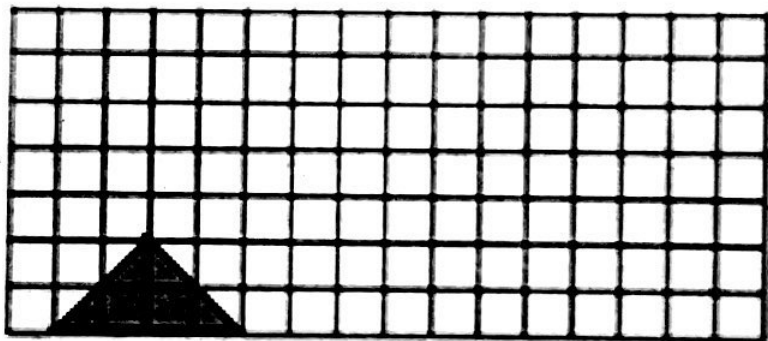


- 2、画图能让解题更清楚、快速，你能在下面的正方形中画一画，得到 $\frac{1}{2} + \frac{1}{4}$ 的结果吗？



$$\frac{1}{2} + \frac{1}{4} = (\quad)$$

- 3、把方格纸中的图形先向上平移 3 格，再向右平移 5 格。



第四板块 解决问题

一、解决问题。

- 1、据统计，回收 4 吨废纸大约能造 3 吨再生纸，相当于保护了 68 棵树。照这样计算，回收 8 吨废纸相当于保护了多少棵树？



2、笑笑打完一篇稿件用了 12 分钟，平均每分钟打 30 个字。如果要 9 分钟打完这篇稿件，每分钟应打字多少个？

3、暑假到了，佳佳和辉辉去参加乡村体验 5 日团。【先填空 再解答】



要求“每人每天团费平均是多少元？”，可以先求出_____。

4、44 位同学去划船，每条大船可坐 8 人，租金 80 元，每条小船可坐 4 人，租金 60 元，可以怎样租船？（写出三种方案）最少需要多少元？

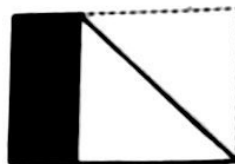
| | 小船/条 | 大船/条 | 总元数 |
|-----|------|------|-----|
| 方案一 | | | |
| 方案二 | | | |
| 方案三 | | | |

- 5、把一张边长为 10 分米的正方形纸片，裁成两个大小相同的长方形，每个小长方形的周长是多少？面积是多少？

第五板块 探究思考

一、认真审题，仔细填空。

- 1、如果 $\triangle \div B = 36$ ，那么 $\triangle \div (B \times 2) = (\quad)$ 。
- 2、3 个人一起唱一首歌要 3 分钟，那么 6 个人一起唱这首歌要 (\quad) 分钟。
- 3、面积是 256 平方分米的正方形，它的边长是 (\quad) 分米。
- 4、一张长方形纸，长 8 厘米，宽 5 厘米。把它的右上角往下折叠，如右图，那么未盖住的阴影部分的面积是 (\quad) 平方厘米，周长是 (\quad) 厘米。



二、读取信息，探究思考。

- 1、两个数的和是 89，小王在计算时将其中一个加数个位上的 0 漏掉了，结果算出的和是 53，这两个加数各是多少？
- 2、淘气说：“我发现图形的周长变长，面积一定会增加。”你同意淘气的说法吗？为什么？（请选用适当的方法来说明你的观点。）

