

# 期末测评卷(一)


95+6

时间:90 分钟 满分:120 分

题号	A 卷						B 卷		总分
	一	二	三	四	五	六	一	二	
得分									

## A 卷 基础训练(100 分)


### 一、选择。(将正确答案的序号填入括号里)(6 分)

- 下面的节日中,所在的月份不是大月的是( C )。  
A. 元旦节      B. 植树节      C. 儿童节      D. 国庆节
- 两个乘数(是整数)均不为 0,如果一个乘数的末尾有 0,那么积的末尾( B )。  
A. 一定有 0      B. 可能有 0      C. 不可能有 0
- 下面年份是平年的有( C )。  
A. 1996 年      B. 2000 年      C. 2008 年      D. 2018 年
- 图中  看到的图形是( C )。



A. 

B. 

C. 

- 用一根长 56 厘米的铁丝去围成一个长 20 厘米的长方形,然后再用这根铁丝去围成一个正方形,那么这个长方形周长( C )正方形的周长。  
A. 大于      B. 小于      C. 等于      D. 无法断定谁长
- 李叔叔是司机,星期一上午出车时里程表的读数是 536 千米,星期二上午出车时里程表的读数是 894 千米,他星期一这一天共行驶了( D )千米。  
A. 536      B. 894      C. 1430      D. 358

### 二、判断。(对的打“√”,错的打“×”)(6 分)

- 小华今年 8 岁只过了 2 个生日,那么他的生日一定在 2 月 29 日。

(√)

2. 小数都比整数小。

(X)

3. 因为  $150 \times 6$  中 150 的末尾有 1 个 0, 所以积的末尾也只有 1 个 0。

(X)  $\Delta$ : X 四

4. 新疆的日出时间比北京晚大约 2 时, 北京时间是上午 10 时, 新疆时间是上午 8 时。

(X)

5. 要拼成一个大的正方形, 至少需要 <sup>4</sup>2 个小的正方形。

(X)

6. 三位数乘一位数, 积可能是三位数也可能是四位数。

(✓)

### 三、填空。(每空 1 分, 共 25 分)

1. 2016 年共有 (366) 天; 2 月份有 (29) 天。

2.  $\square 35 \times 2$ , 如果积是三位数,  $\square$  里最大能填 (4); 如果积是四位数,  $\square$  里最小能填 (5)。

3. 一天有 (24) 时, 在一天的时间里时针正好走 (2) 圈。

4. 3 元 8 分 = (3.08) 元      20 个 0.1 米是 (2) 米

5. 在  $\bigcirc$  里填 “>” “<” 或 “=”。

9.99 元  $\bigcirc$  10 元

$25 \times 4 \bigcirc 24 \times 5$

$123 \times 9 + 122 \bigcirc 123 \times 10$

$500 \div 7 \bigcirc 500 \div 8$

1 时 40 分  $\bigcirc$  100 分

$1+1+1+1 \bigcirc 1 \times 1 \times 1 \times 1$

6. 中华人民共和国是 1949 年 10 月 1 日成立的, 到 2018 年 10 月 1 日是 (69) 周年。

7. 小青用一段铁丝围成了一个长 7 厘米, 宽 3 厘米的长方形, 请问这根铁丝能围成一个边长是 (5) 厘米的正方形。

8. 一个长方形长与宽的和是 14 厘米, 那么这个长方形的周长是 (28) 厘米。

9. 周末小明和爸爸去看了一场电影, 从晚上 7:50 开始, 用 24 小时计时法表示也就是从 (19:50) 开始, 到晚上 10:20 结束, 那么这场电影放映了 (150) 分。

10. 找规律, 填一填。

(1) 2, 5, 8, 11, 14, (17)

(2) 1, 2, 4, 8, 16, ( )

(3) 1, 4, 9, 16, 25, ( )

$\Delta: 32$

$\Delta: 36$

$\begin{matrix} \times 2 & \times 2 & \times 2 & \times 2 & \times 2 \\ 1 & 2 & 4 & 8 & 16 & (32) \end{matrix}$

$\begin{matrix} 1 & 4 & 9 & 16 & 25 & (36) \\ +3 & +5 & +7 & +9 & +11 \end{matrix}$



11. 用 0, 4, 9 这三个数字组成一个没有重复数字的三位数, 最大的是

(940), 最小的是(409), 它们的差是(531)。

#### 四、计算。(31 分)

1. 直接写得数。(8 分)

$$130 \times 4 = 520 \quad 7200 \div 8 = 900 \quad 104 \times 4 = 416 \quad 14.5 - 6 = 8.5$$

$$125 \times 1 = 125 \quad 460 \times 27 \times 0 = 0 \quad 197 \times 8 \approx 1600 \quad 80 - 50 \div 5 = 70$$

2. 用竖式计算。(8 分)

$$195 + 805 - 369 = 631$$

$$\begin{array}{r} 195 \\ + 805 \\ - 369 \\ \hline 1000 \\ 631 \end{array}$$

$$356 \times 4 = 1424$$

$$\begin{array}{r} 356 \\ \times 4 \\ \hline 1424 \end{array}$$

$$405 \times 8 = 3240$$

$$\begin{array}{r} 405 \\ \times 8 \\ \hline 3240 \end{array}$$

$$60 \text{ 元} - 17.4 \text{ 元} = 42.6 \text{ 元}$$

$$\begin{array}{r} 60 \\ - 17.4 \\ \hline 42.6 \end{array}$$

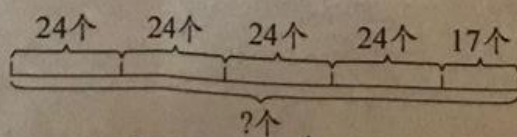
3. 脱式计算。(9 分)

$$\begin{aligned} & 400 \div 5 \times 8 \\ & = 80 \times 8 \\ & = 640 \end{aligned}$$

$$\begin{aligned} & 600 - 300 \div 3 \\ & = 600 - 100 \\ & = 500 \end{aligned}$$

$$\begin{aligned} & 5 \times (84 + 59) \\ & = 5 \times 143 \\ & = 715 \end{aligned}$$

4. 看图列式计算。(6 分)



$$24 \times 4 =$$

$$24 \times 4 + 17 = 113 (\text{个})$$

答: 一共有 113 个。

小华:

小芳:

$$(102 - 6) \div 3 = 32 (\text{棵})$$

答: 小华有 32 棵。

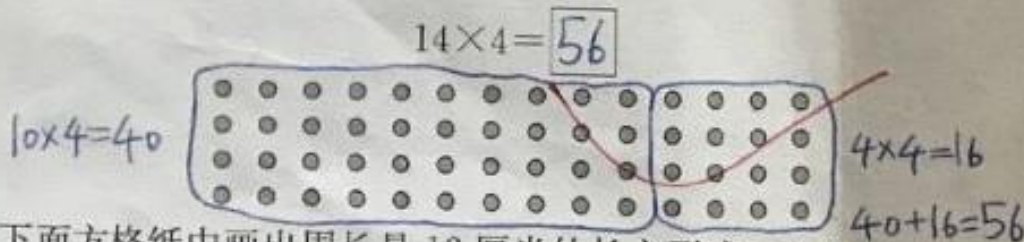


五、画一画。(10分)

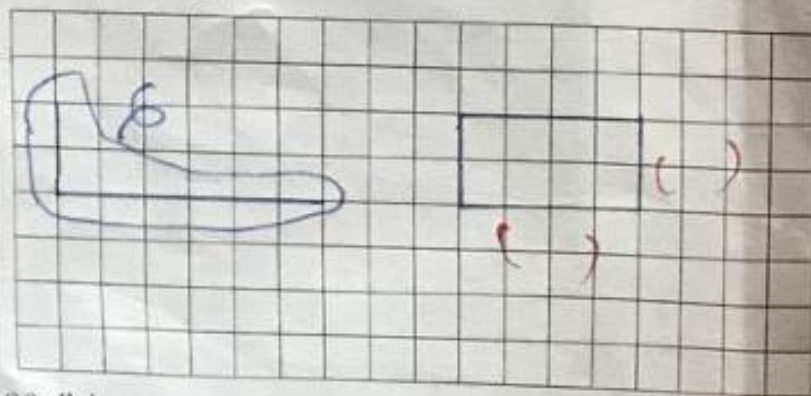
1. 李老师、王老师和笑笑、淘气、奇思合影，每次一位老师和一位学生照一张，一共需要照( 6 )张。请用画图的方式表示你的搭配方法。(3分)



2. 圈一圈，算一算。(3分)



3. 请在下面方格纸中画出周长是 12 厘米的长方形或正方形。(每一小方格的边长代表 1 厘米)(4分)



$\Delta: \begin{matrix} (4\text{cm}) \\ \square \\ (2\text{cm}) \end{matrix}$

六、解决问题。(22分)

1. 一只羊一天吃 9 千克青草，32 只羊一周吃多少千克青草？(4分)

$$32 \times 9 \times 7 = 2016(\text{kg})$$

$$\begin{array}{r} 32 \quad 288 \\ \times 9 \quad \times 657 \\ \hline 288 \quad 2016 \end{array}$$

答：吃 2016kg 青草。

2. 小华想靠墙用篱笆围一个长 13 米，宽 8 米的长方形鸭舍，至少需要多少米的篱笆才能做到？(4分)

$$13 + 8 \times 2 = 29(\text{m})$$

答：至少需要 29m 的篱笆才能做到。

3. 小明在周六上午进行了口算练习,如图是他开始和结束的时刻,如果他每分钟做 9 道口算,小明一共完成了多少道题?(4 分)

$$10:15 - 8:55 = 1 \text{ 时 } 20 \text{ 分}$$

$$1 \text{ 时 } 20 \text{ 分} = 80 \text{ 分}$$

$$80 \times 9 = 720 \text{ (道)}$$

答: 720 道题。

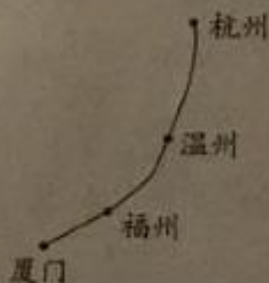


4. 小明和爸爸、妈妈坐火车去旅游,火车成人票价是每张 200 元,学生的票价是成人票价的一半,他们回来时乘飞机,这次旅游买火车票一共花费多少元?(4 分)

$$200 \div 2 = 100 \text{ (元)}$$

$$200 \times 2 + 100 = 500 \text{ (元)}$$

5. 下面是“杭州—厦门”沿线主要车站的火车里程表。



车 站	里程/千米
杭州—温州	
杭州—福州	968
杭州—厦门	1225

- (1) 温州到福州的里程是 323 千米,杭州至温州有多少千米?(3 分)

$$968 - 323 = 645 \text{ (km)}$$

$$\begin{array}{r} 968 \\ - 323 \\ \hline 645 \end{array}$$

答: 有 645 km。

- (2) 一列火车从温州出发,每时行驶 123 千米,7 时能到达厦门吗?(3 分)

$$1225 - 968 = 257 \text{ (km)} \quad 323 + 257 = 580 \text{ (km)}$$

$$\begin{array}{r} 1225 \\ - 968 \\ \hline 257 \end{array}$$

$$\begin{array}{r} 323 \\ + 257 \\ \hline 580 \end{array}$$

$$123 \times 7 = 861 \text{ (km)}$$

$$\begin{array}{r} 123 \\ \times 7 \\ \hline 861 \end{array}$$

$$861 > 580$$



+6

# B卷 拓展训练(20分)

一、填空。(第4题3分,其余每空2分,共9分)

1. 在  $(3+\square)\div 2=50$  中,  $\square=(97)$ 。

2. 在算式  $\square\div\square=6\cdots\cdots 7$  中,被除数最小是  $(55)$ 。

3. 从一个长40厘米,宽26厘米的长方形中剪下一个最大的正方形,剩下图形的周长是  $(80\text{cm})$ 。

4. 把15,30,18,6,5,3这六个数分别填到下面的括号里,使等式成立。

$(\quad)\times(\quad)=(\quad)\times(\quad)=(\quad)\times(\quad)$

二、解决问题。(11分)  $\Delta$

1. 小马虎在做一道减法题时,把减数十位上的2看成了5,结果得到的差是342,正确的差是多少?(3分)

$$\Delta: 500 - 50 - 20 = 30$$

$$342 + 30 = 372$$

答:正确的差是372。

2. 商店运回一筐苹果,连筐共重28.9千克,卖出一半苹果后连筐重15.7千克。筐重多少千克?苹果净重多少千克?(4分)

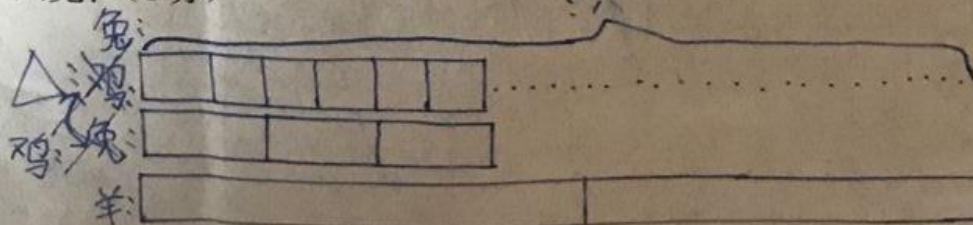
$$\Delta: 28.9 - 15.7 = 13.2(\text{kg})$$

$$13.2 \times 2 = 26.4(\text{kg})$$

$$\Delta: 28.9 - 26.4 = 2.5(\text{kg})$$

答:筐重2.5kg, 苹果净重13.2kg。

3. 6只兔的钱可以买3只鸡,3只羊的钱可以买12只鸡,买2只羊的钱可以买多少只兔?(4分)



$$6 \div 3 = 2(\text{只})$$

$$12 \div 3 = 4(\text{只})$$

$$2 \times 4 \times 2 = 16(\text{只})$$

答:买两只羊的价钱可以买16只兔